



Commercial Mower Specialist

2011



ZERO-TURNS | WALK-BEHINDS



1909

Ferris industries débute par la fabrication de machines à traire.

1986

Avec l'émergence du marché espaces verts, la compagnie changea d'objectif et se tourna vers la fabrication de tondeuses à gazon. La marque Ferris était née avec le même engagement de robustesse qui la caractérisait depuis l'origine.

1987

Ferris lance et fait breveter la première machine hydrostatique à conducteur marchant. Ferris obtient la récompense prestigieuse de l'innovation par l'OPEI.

1998

Ferris construit l'histoire en lançant l'IS le 1er système de suspension indépendant pour tondeuse autoportée et fut récompensé par l'OEMmie.

1999

Simplicity Manufacturing rachète Ferris industrie et augmente ses capacités.

2000

Ferris confirme sa spécialisation en tondeuses professionnelles en lançant une nouvelle famille de braquage zéro de 122 à 183 cm.

2002

Une autre grande première de Ferris : l'introduction de la IS® 5000Z. Elle utilise un moteur diesel industriel CAT et un nouveau système de suspension indépendante sur les 4 roues. L'augmentation de la demande incite l'entreprise à agrandir ses locaux.

2004

En 2004 Simplicity Manufacturing, de même que ses filiales Ferris, Snapper et Giant-Vac sont rachetées par le groupe Briggs et Stratton. L'entreprise continue alors à s'agrandir.

2005

Lancement de l'IS®1500, IS® 4500, l'Hydrocut 36" sont lancées et le succès est immédiat et la production est triplée durant l'année.

2006

Ferris améliore sa gamme zéro turn en installant de série l'arceau de sécurité ROPS. Deux nouveaux modèles sont lancés l'IS 5100Z et la toute nouvelle IS 2000Z. La stratégie d'amélioration et d'innovation positionne Ferris comme un leader du marché.

2008

Ferris installe en standard le kit mulching sur ses éjections arrière.

2009

Ferris lance l'IS®2500Z diesel et l'EVOLUT ION une braquage zéro compacte très innovante, plaçant l'opérateur en position ergonomique. Briggs & Stratton inaugure son centre de formation à Roermond (NL) pour l'Europe, le middle east et l'Afrique

La stratégie d'amélioration et d'innovation permanente positionne Ferris comme un leader du marché de la tondeuse professionnelle.





Introduction

- 4-5** | Des fonctionnalités exceptionnelles
- 6-7** | Technologie de suspension
- 8-9** | Technologie iCD™

Rayon de braquage zéro

- 10-11** | IS® 5100Z
- 12-13** | IS® 2500Z
- 14-15** | IS® 1500Z / IS® 1500ZX
- 16-17** | F800X
- 18-19** | EVOLUTION™

Conducteur marchant

- 20-22** | Comfort Control™ DD
- 23** | HydroCut™

Spécifications et tableaux

- 25** | Tableau de productivité
- 26** | Spécifications zéro turn
- 30** | Spécifications conducteur marchant

Les tondeuses Ferris, la garantie de la meilleure qualité ! Les tondeuses professionnelles Ferris vous aident à rentabiliser chaque minute sur le terrain. Nos tondeuses sont dotées d'une technologie brevetée pour maximiser votre efficacité et vous offrir des années de fiabilité totale. Voilà pourquoi Ferris est le spécialiste des tondeuses professionnelles.



BEST IN CLASS FEATURES

EQUIPEMENTS DE QUALITÉ CES
ÉQUIPEMENTS EXCLUSIFS DE SÉRIE
SUR TOUTE LA GAMME ZÉRO TURN



ROPS (PROTECTION ANTI
RETOURNEMENT)



CEINTURE DE SÉCURITÉ
À ENROULEUR



DÉFLECTEUR CAOUTCHOUC



CABLÂGE ÉLECTRIQUE
DE QUALITÉ



FILTRE AIR À DEUX ÉLÉMENTS

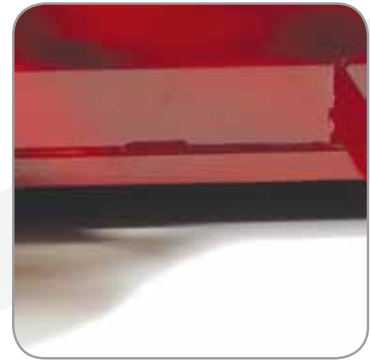




GROS RÉSERVOIR AVEC
REPLISSAGE FACILE



LEVAGE DU PLATEAU
AU PIED



PROTECTION EN ACIER
DES BORDS DU PLATEAU



TECHNOLOGIE iCD™



JOINTS VITON SUR
LES RÉSERVOIRS



GAINAGE EN CORDURA DES
FLEXIBLES HYDRAULIQUE



JANTE À 5
BOULONS



SUSPENSION TECHNOLOGY



MAIS COMMENT ÇA MARCHE ?

Notre système de suspension breveté permet à chaque roue de monter et de descendre indépendamment pour compenser les irrégularités de la pelouse. Grâce à la suspension flottante du plateau de coupe, celui-ci se lève et s'abaisse en suivant le mouvement des roues. Ce système permet d'éliminer virtuellement tous les chocs sur le châssis, ce qui procure un confort extrême à l'opérateur, augmente la vitesse de travail et la stabilité et prolonge la durée de vie de la tondeuse.

Avantages Exclusifs suspension technology:

SUSPENSION TECHNOLOGY:

PRODUCTIVITÉ

Les avantages du système de suspension Ferris se traduisent par une augmentation de votre productivité. Plus vous êtes productif, plus vous gagnez du temps et plus vous augmentez votre chiffre d'affaires. Vous pouvez vous-même calculer votre productivité sur www.FerrisIndustries.com.

VITESSE

De nombreux opérateurs ne réalisent pas qu'ils ralentissent pour compenser les irrégularités du sol. Jusqu'au jour où ils essaient une tondeuse Ferris à suspension. Protégés contre ces chocs, les opérateurs augmentent naturellement la vitesse et exploitent pleinement toute la puissance disponible. Résultat : plus de surface couverte par heure et plus de rentabilité.

UNE COUPE UNIFORME

Le plateau de coupe suit le mouvement des roues et les ondulations du sol pour un résultat de coupe impeccable et uniforme.

UNE DURÉE DE VIE PROLONGÉE

En réduisant les chocs, la suspension exerce également un effet bénéfique sur le châssis. Les profilés du châssis sont fabriqués dans un matériau beaucoup plus lourd car nous ne comptons pas sur la flexibilité du châssis pour maintenir les quatre roues au sol. Voilà pourquoi une tondeuse à suspension offre une plus longue durée de vie et nécessite moins de réparations qu'une tondeuse non suspendue de type similaire.

CONFORT

Le système de suspension exclusif Ferris absorbe les chocs et les vibrations responsables de la fatigue de l'opérateur. Ce confort accru se traduit par une plus grande satisfaction de l'opérateur et une augmentation de la productivité.



La technologie de suspension est disponible sur certains modèles.



iCD™ CUTTING SYSTEM

Le système de coupe innovant iCD™ assure une meilleure évacuation par circulation d'air et une qualité de coupe supérieure. L'inclinaison de la partie frontale du tableau de coupe recourbe les brins d'herbe vers l'avant et leur donne plus de temps pour mieux se redresser sous le tableau avant d'entrer en contact avec les lames de coupe.

Le nouveau système de coupe iCD™ offre une qualité de coupe sans pareil et constitue un nouvel atout pour la gamme Ferris.



ICDTM

CUTTING SYSTEM

- Standard sur certains modèles
- Le nez est renforcé en son bout pour une protection ciblée et efficace, d'où un gain de poids.
- Les lames acier Marbain sont plus solides, plus dures et sont plus rapides à aiguiser.
- Le déflecteur caoutchouc se plie en cas de contact.



Tondeuse à éjection arrière avec kit mulching amovible boulonné.



Ouverture très large pour bien disperser l'herbe.



Le centre est décalé pour permettre une coupe parfaite et une excellente éjection.



Le nez de la coupe en pointe lève bien les brins d'herbe avant que les lames Marbain® ne viennent en contact.

FERRIS® IS® 5100Z

La gamme de tondeuses de grande taille à rayon de braquage zéro IS® 5100Z offre des avantages exceptionnels en termes de confort, de performance et de commodité. Elle garantit un accès aisé pour l'entretien des éléments techniques, **une puissance renforcée, un confort amélioré et une performance accrue**. Tous ces atouts contribuent à réduire les coûts pour le propriétaire. La suspension exclusive sont des équipements de série sur toutes les machines. Dans le domaine des tondeuses professionnelles, Ferris vous offre véritablement un confort.



| Modèle | Moteur | Plateau de coupe |
|--------------------------|--|--|
| IS5100ZC33D61RDCE | 33.5 CV* Caterpillar 3 cylindres Moteur diesel à refroidissement par liquide | 155 cm - 61" Plateau de coupe iCD™ • Ejection arrière et mulching (standard) |
| IS5100ZC33D72CE | 33.5 CV* Caterpillar 3 cylindres Moteur diesel à refroidissement par liquide | 183 cm - 72" Plateau de coupe iCD™ • Ejection latérale, mulching en option** |
| IS5100ZC33D72RDCE | 33.5 CV* Caterpillar 3 cylindres Moteur diesel à refroidissement par liquide | 183 cm - 72" Plateau de coupe iCD™ • Ejection arrière et mulching (standard) |

* Données constructeur

** Les kits mulching pour iCD™ ne se montent pas sur les anciennes versions

GRUPE MOTEUR

- Motorisé par un trois cylindres diesel Caterpillar, développant 33,5 cv et refroidi par liquide.
- 74,5 Nm de couple à 3300 Tr / min : plus de couple un régime inférieur pour plus de puissance si nécessaire.
- Filtre à air industriel à deux étages.
- Doubles réservoirs robustes de 28,4 litres (56,8 litres au total).
- Pré-filtre et filtre à carburant principal pour une meilleure protection à long terme.
- Fermeture de capot de automobile pour un accès aisé.

PLATEAU DE COUPE

- Disponible en 183 cm ou en 155 cm / 183 cm éjection arrière avec technologie iCD
- Hauteur de coupe de 3,8 à 15,2 cm (1,5 à 6") réglable par intervalles de 0,6 cm.
- Paliers de lame de type Hercules™ en fonte.
- Rouleaux anti-scalp 360° sur coupe 183 cm éjection arrière

SUSPENSION / CHÂSSIS

- Le système de suspension sur quatre roues breveté augmente la qualité de coupe de manière spectaculaire.
- Rail de châssis en acier tubulaire de 6mm d'épaisseur – le meilleur du marché.

SYSTÈMES DE COMMANDE & CONFORT

- Le poste de commande a été agrandi et est équipé de panneaux de commande ergonomiques avec porte-gobelet, repose téléphone, prise 12 volts et compartiment de rangement.
- Structure de protection contre le retournement (ROPS) repliable avec ceinture rétractable.
- Pare-choc arrière intégré renforcé pour une meilleure protection du compartiment moteur.
- Levage du plateau par pédale et à commande hydraulique.

ACCESSORIES

- Kit mulching iCD™** pour éjection latérale 183 cm.
- Siège avec dossier rehaussé en option

19 km/h
VITESSE
DE DÉPLACEMENT



Palier de lame Hercules™ en fonte avec roulements à rouleaux coniques extra larges de 3,2 cm, arbre de 3,2 cm palier Ø 26cm tenu par 6 boulons.



Le moteur diesel Caterpillar 1500 cm³, 33.5 CV(modèle 3013C) est le meilleur de sa catégorie. Une durée de vie prévue de 6.000 heures, une fiabilité légendaire.



Les nouveaux systèmes de coupes iCD™ offrent une ventilation et une qualité de coupe inégalées, ils complètent les autres innovations de la gamme Ferris.



Les châssis Ferris de haute qualité ont une épaisseur de 6 mm.



La double suspension arrière avec amortisseurs à ressort permet de travailler sur des terrains plus accidentés en toute rapidité et garantit une coupe uniforme.



Le nouveau système de levage hydraulique du plateau de coupe en combinaison avec le système classique de levage à pédale offre plus de confort au jardinier.



IS[®] 2500Z

La IS[®] 2500Z série comprend une variété de performance, de confort et de commodité qui ajoutent encore plus de valeur pour l'utilisateur à une conception de premier ordre.

Cette tondeuse offre une qualité et une fiabilité suprême, plus un extraordinaire ensemble de fonctionnalités et d'avantages. Un tour sur cette machine et vous l'aurez compris ...

Ferris l'a à nouveau fait!



| Modèle | Moteur | Plateau de coupe |
|--------------------------|--|---|
| IS2500ZY24D52CE | 24 CV* Yanmar 3 cylindres Moteur diesel à refroidissement par liquide | 132 cm - 52" Plateau de coupe iCD™ • Ejection latérale, mulching en option** |
| IS2500ZY24D52RDCE | 24 CV* Yanmar 3 cylindres Moteur diesel à refroidissement par liquide | 132 cm - 52" Plateau de coupe iCD™ • Ejection arrière et mulching (standard) |
| IS2500ZY24D61CE | 24 CV* Yanmar 3 cylindres Moteur diesel à refroidissement par liquide | 155 cm - 61" Plateau de coupe iCD™ • Ejection latérale, mulching en option** |
| IS2500ZY24D61RDCE | 24 CV* Yanmar 3 cylindres Moteur diesel à refroidissement par liquide | 155 cm - 61" Plateau de coupe iCD™ • Ejection arrière et mulching (standard) |

* Données constructeur

** Les kits mulching pour iCD™ ne se montent pas sur les anciennes versions

GRUPE MOTEUR

- Motorisé par un trois cylindres diesel Yanmar, développant 24 cv et refroidi par liquide.
- Réservoirs de carburant robustes jumelés avec une capacité de 21 litres (42 litres au total).
- Filtre à air industriel à deux étages.

PLATEAU DE COUPE

- Disponible en 132 cm ou en 155 cm éjection latérale ou éjection arrière avec technologie iCD™.
- Réglage de la hauteur de coupe: 3.8 – 12.7 cm / 1.5 – 5 inch réglable par intervalles de 0.6 cm.
- Les pivots graissables des tondeuses de 132 cm sont en aluminium et ceux des modèles de 155 cm en fonte de fer.
- Déflecteur en caoutchouc souple.

SUSPENSION / CHÂSSIS

- Le système de la suspension sur quatre roues breveté augmente considérablement la qualité de la coupe comparé aux châssis fixes des tondeuses concurrentes.

SYSTÈMES DE COMMANDE & CONFORT

- Suspension complète.
- Excellente manoeuvrabilité.
- Réglage de la hauteur de coupe par pédale et ajustement par goupille.
- Arceau de sécurité repliable avec ceinture de sécurité rétractable.

ACCESSORIES

- Kit de paillage iCD™ 132 cm à éjection latérale**
- Kit de paillage iCD™ 155 cm à éjection latérale**

16 km/h
VITESSE
DE DÉPLACEMENT



La suspension augmente considérablement la qualité de coupe comparée aux unités de châssis fixes concurrentes.



Le relevage de la tondeuse, commandé par pédale, facilite l'effort de l'ajustement de la hauteur de coupe.



Le déflecteur souple optimise la dispersion accrue des herbes coupées. Il réduit également les dommages causés aux obstacles ainsi qu'à la tondeuse elle-même. Le déflecteur fléchit et revient à sa forme initiale.



Ventilateurs montés sur les des pompes hydrauliques contribuent au refroidissement de la pompe et repoussent les débris.



Équipée de pivots graissables en aluminium et en fonte de fer pour une durée de vie prolongée.



Les nouveaux systèmes de coupes iCD™ offrent une ventilation et une qualité de coupe inégalées, ils complètent les autres innovations de la gamme Ferris.

Voir en page 4 pour plus de détails sur les fonctionnalités standard des tondeuses Ferris à rayon de braquage zéro.



IS[®] 1500Z / IS[®] 1500ZX

L'IS[®]1500Z / IS[®] 1500ZX peut s'occuper d'endroit étroits et serrés, sa maniabilité et sa productivité sont élevées. Ne vous faites pas avoir par les tailles réduites, l'IS1500Z / IS1500ZX est une véritable machine professionnelle qui tondra plus en moins de temps car elle est équipée des suspensions brevetées par Ferris.



| Modèle | Moteur | Plateau de coupe |
|----------------------------|--|---|
| IS1500ZKAV2044CE | 20 CV* Kawasaki V-Twin Moteur à essence à refroidissement par air | 112 cm - 44" • Ejection latérale, mulching en option |
| IS1500ZKAV2044RDCE | 20 CV* Kawasaki V-Twin Moteur à essence à refroidissement par air | 112 cm - 44" • Ejection arrière et mulching (standard) |
| IS1500ZXKAV2652RDCE | 26 CV* Kawasaki V-Twin Moteur à essence à refroidissement par air | 132 cm - 52" iCD™ deck • Ejection arrière et mulching (standard) |

* Données Kawasaki

GRUPE MOTEUR

- La tondeuse de 112 cm est motorisée par un deux cylindres en V à essence Kawasaki, développant 20 cv et refroidi par air. Celle de 132 cm est dotée du même moteur, mais développant 26 cv.
- Filtre à air industriel à deux étages.
- Réservoir à carburant robuste de 25 litres.
- Ventilateurs montés sur les pompes hydrauliques.
- Accès aisé à l'orifice de vidange d'huile pour un entretien facile.

PLATEAU DE COUPE

- Existe en largeur de coupe de 112 cm à éjection latérale ou éjection arrière et en largeur de coupe de 132 cm à éjection arrière
- Hauteur de coupe: 3,8 - 12,7 cm / 1,5" - 5" réglable par intervalles de 0,6 cm.
- Paliers de lame en aluminium, avec graisseurs.

SUSPENSION / CHÂSSIS

- La suspension augmente considérablement la qualité de coupe comparée aux unités de châssis fixes concurrentes.

SYSTÈMES DE COMMANDE & CONFORT

- Les panneaux de commande ergonomiques sont équipés d'un porte-gobelet, d'un compartiment de rangement et d'indicateurs de niveau de carburant pour plus de facilité.
- Précâblage pour l'installation rapide d'un kit de phares en option.
- Structure de protection contre le retournement (ROPS) repliable avec ceinture rétractable.
- Pare-choc arrière intégré renforcé pour une meilleure protection du compartiment moteur.

ACCESSORIES

- Kit de paillage 112 cm à éjection latérale



Le système de suspension consistant.



Moteurs deux cylindres en V Kawasaki, développant 20 ou 26 cv et refroidis par air.



Le plateau est équipé de roues anti-scalp.



Palier de lame en aluminium, avec graisseur, pour une durée de vie prolongée.



Ventilateurs montés sur les des pompes hydrauliques contribuent au refroidissement de la pompe et repoussent les débris.



Les nouveaux systèmes de coupes iCD™ offrent une ventilation et une qualité de coupe inégalées, ils complètent les autres innovations de la gamme Ferris.

Voir en page 4 pour plus de détails sur les fonctionnalités standard des tondeuses Ferris à rayon de braquage zéro.



F800X

La polyvalence et la visibilité de la F800X ne peuvent pas être battues. Le nouveau plateau de coupe frontal iCD™ est parfait pour les contours d'arbres, les buissons et les parcs. Avec son design spécifique, les organes de la F800X sont facilement accessibles pour la maintenance et le nettoyage.



Modèle

F800XY30D61CE

Moteur

30 CV* Yanmar Moteur 3 cylindres diesel à refroidissement par liquide

Plateau de coupe

155 cm - 61" • iCD™ Plateau de coupe • Ejection latérale, mulching en option**

* Données constructeur

** Les kits mulching pour iCD™ ne se montent pas sur les anciennes versions

GRUPE MOTEUR

- Motorisé par un trois cylindres diesel Yanmar, développant 30 cv et refroidi par liquide.
- Filtre à air industriel à deux étages.
- Réservoir robuste de 27 litres (54 litres au total).

PLATEAU DE COUPE

- Disponible en 155 cm/ 61" éjection latérale
- Réglage de la hauteur de coupe électrique: 3.8 - 12.7 cm / réglable par intervalles de 0.6 cm
- Axes en fonte d'acier avec roulements à rouleaux coniques.
- Déflecteur en caoutchouc flexible.

SYSTÈMES DE COMMANDE & CONFORT

- Excellente manoeuvrabilité
- Essieu arrière pivotant sur deux roues.
- Châssis avant flottant.
- Relevage du plateau de coupe électrique commandé par pédale avec réglage par broche.
- Arceau de sécurité repliable avec ceinture de sécurité rétractable.

ACCESSORIES

- Fraise à neige
- Balayeuse
- Cabine protégeant contre les intempéries
- Kit de paillage iCD™**



16 km/h
VITESSE
DE DÉPLACEMENT

Voir en page 4 pour plus de détails sur les fonctionnalités standard des tondeuses Ferris à rayon de braquage zéro.



Les pneus du type Chevron garantissent un maximum de traction sans endommager le gazon.



Siège avec suspension vous procurant plus de confort et de support.



Les nouveaux systèmes de coupes iCD™ offrent une ventilation et une qualité de coupe inégalées, ils complètent les autres innovations de la gamme Ferris.



L'essieu arrière pivotant et le châssis frontal à suspension flottante permettent au F800X de bien suivre les contours, assurant une finition précise.



Le relevage électrique de la tondeuse permet un réglage facile de la hauteur de coupe. Le plateau peut se relever en position quasi-verticale pour une maintenance aisée.



La F800X a été conçue avec une bonne accessibilité et une maintenance facile.



EVOLUTION™

La hauteur du système de coupe de la tondeuse Ferris Evolution™ se règle facilement. Il suffit de positionner le levier de coupe à la hauteur de coupe désirée. Grâce au levier de transport convivial, le tableau entier se lève rapidement et aisément.



Modèle

EVKAV19E36CE

Moteur

**19 CV* Kawasaki V-Twin
Moteur à essence à refroidissement par air**

Plateau de coupe

**91 cm - 36" • Ejection latérale,
mulching en option**

* Données Kawasaki

GRUPE MOTEUR

- Motorisé par un deux cylindres en V à essence Kawasaki, développant 19 cv et refroidi par air
- Filtre à air à deux étages
- Grand réservoir robuste à carburant de 25 litres

PLATEAU DE COUPE

- Disponible en 91 cm / 36 inch éjection latérale
- Hauteur de coupe de 3,8 – 10,6 cm / 1,5" – 4"
- Palier de lame en aluminium avec graisseur

SUSPENSION / CHÂSSIS

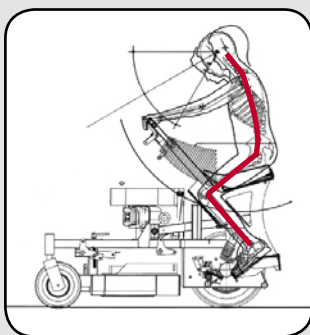
- Chassis solide en acier
- Environnement de l'opérateur et essieu avant, entièrement suspendu, breveté

SYSTÈMES DE COMMANDE & CONFORT

- Ergonomie et design brevetés
- Maniabilité inégalée

ACCESSORIES

- Bac de Ramassage
- Kit de paillage 91 cm à éjection latérale.



L'opérateur est en position ergonomique pour tondre.

12 km/h
VITESSE
DE DÉPLACEMENT

Voir en page 4 pour plus de détails sur les fonctionnalités standard des tondeuses Ferris à rayon de braquage zéro.



Design du siège. Siège moulé à la forme, réglable à 4 positions pour un meilleur confort.



Les fonctionnalités de la tondeuse Ferris Evolution™ et le système de relevage de la tondeuse facile à utiliser. Il suffit de tourner la manivelle du levier à votre hauteur de coupe désirée. Un levier de transport pratique permettant de soulever le plateau de coupe simplement et rapidement.



Genouillères. Les genouillères durables offrent à l'opérateur un confort accru.



Systèmes de commande. Toutes les commandes de l'utilisateur sont positionnées dans la zone de suspension de la plateforme de l'opérateur. Une poignée centrale permet à l'opérateur de s'agripper durant les changements de vitesses ainsi que pour monter ou descendre de la machine.



Design pour l'opérateur avancé. La conception pour laquelle un brevet a été déposé vise à orienter l'utilisateur vers l'avant ce qui le met dans la position ergonomique optimale.



Un amortisseur de choc entièrement réglable maintient la plate-forme de l'utilisateur en minimisant tous les transferts de chocs en provenance du sol vers l'opérateur, offrant un niveau de confort industriel de premier plan pour une machine tellement compacte.



Comfort Control™ DD

La gamme Comfort Control Dual Drive est très endurante. Son profil bas et large garanti une force de traction et une stabilité inégalées. Le nouveau design de la Comfort Control apporte à l'opérateur une grande souplesse de travail. Le régulateur de vitesse, couplé aux leviers de commandes de direction offrent à l'opérateur un grand choix de possibilités.



| Modèle | Moteur | Plateau de coupe |
|------------------------|--|------------------------------------|
| CCWKAV20E48RDCE | 20 CV* Kawasaki V-Twin Moteur à essence à refroidissement par air | 122 cm - 48" • Éjection arrière |
| CCWKAV26E52RDCE | 26 CV* Kawasaki V-Twin Moteur à essence à refroidissement par air | 132 cm - 52" • Éjection arrière |

* Données Kawasaki



GRUPE MOTEUR

- Motorisé par un deux cylindres en V à essence Kawasaki, développant 20 ou 26 cv et refroidi par air.
- Réservoir à carburant de 19 litres, avec large orifice de remplissage.
- Démarrage électrique sur tous les modèles.

PLATEAU DE COUPE

- Existe en largeur de coupe de 122 cm ou 132 cm à éjection arrière
- Hauteur de coupe réglable de 4.4 à 12.0 cm / 1.7" - 4,7" .
- Le carter à réglable rapide permet à l'opérateur de changer la hauteur de coupe rapidement et facilement.
- Double transmission intégrées. Un accès facilité aux réglages de transmissions diminue les temps de maintenance.

SYSTÈMES DE COMMANDE & CONFORT

- Guidon en acier pour une plus grande rigidité et durabilité.
- Les leviers de commandes avec poignée sont confortables et facile à utiliser.



La hauteur de coupe est réglée de 4.4 à 12.0 cm grâce au levier de réglage rapide.



Le confort du démarrage électrique est disponible sur tous les modèles.



Leviers de contrôle centralisés avec commandes séparées gauche et droite.



Le profil bas et large génère une force de traction exceptionnelle et une grande stabilité en pente.



Transmissions doubles indépendantes: ce système hydrostatique mixte à basse pression et entretien réduit améliore la performance et minimise le temps d'immobilisation. Moins de points d'usure et aucun raccordement haute pression pour moins d'entretien.



Un accès rapide au dessus du plateau garantit un entretien facilité des poulies et courroies.

9,6 km/h
VITESSE
DE DÉPLACEMENT



Comfort Control™ DD



Comfort Control™ DD

GRUPE MOTEUR

- Motorisé par un deux cylindres en V à essence Kawasaki, développant 16 cv et refroidi par air
- Réservoir à carburant de 19 litres, avec large orifice de remplissage.
- Démarrage électrique sur tous les modèles.

PLATEAU DE COUPE

- Disponible en 91 cm de largeur de coupe, arrière et latérale.
- Hauteur de coupe réglable de 4.4 à 12.0 cm. / 1.7" - 4.7"
- Le carter à réglable rapide permet à l'opérateur de changer la hauteur de coupe rapidement et facilement.
- Les double transmissions monobloc sont filtrées et refroidies individuellement.

SYSTÈMES DE COMMANDE & CONFORT

- Guidon en acier pour une plus grande rigidité et durabilité.
- Les leviers de commandes avec poignée sont confortables et facile à utiliser.

ACCESSORIES

- Kit mulching 91 cm et éjection latérale

La gamme Comfort Control Dual Drive est très endurante. Son profil bas et large garanti une force de traction et une stabilité inégalées. Le nouveau design de la Comfort Control apporte à l'opérateur une grande souplesse de travail. Le régulateur de vitesse, couplé aux leviers de commandes de direction offrent à l'opérateur un grand choix de possibilités.



Commandes utilisateur.

Modèle

Moteur

Plateau de coupe

CCWKA16E36CE

16 CV* Kawasaki V-Twin • Moteur à essence à refroidissement par air

91 cm - 36" • Ejection latérale, mulching en option

CCWKA16E36RDCE

16 CV* Kawasaki V-Twin • Moteur à essence à refroidissement par air

91 cm - 36" • Éjection arrière

9,6 km/h
VITESSE
DE DÉPLACEMENT

* Données Kawasaki



HYDRO CUT™

La gamme HydroCut™ à simple transmission, forme une catégorie à part. Sa transmission hydrostatique simple la rend extrêmement facile à contrôler. L'HydroCut™ offre de nombreuses fonctionnalités pour améliorer votre productivité. Elle possède notamment des commandes d'avancement confortables (ICC) pour une utilisation en toute simplicité et une fonction de réglage rapide de la hauteur de coupe. Disponible en largeur de coupe de 81 cm, cette machine convient pour les petits espaces et les petits budgets.



GRUPE MOTEUR

- Motorisé par un deux cylindres en V à essence Kawasaki, développant 16 cv et refroidi par air
- Réservoir robuste de 15 litres avec orifice de remplissage extra large.
- La transmission hydrostatique est plus efficace et plus productive que les transmissions par engrenage.
- Démarreur électrique de série pour plus de facilité.

PLATEAU DE COUPE

- Disponible en 81 cm de largeur de coupe, éjection latérale et arrière
- Hauteur de coupe : réglable de 3.8 à 11.5cm. / 1.5" - 4,5"
- Hauteur de coupe variable à réglage rapide et aisé.
- Paliers de lame en aluminium avec graisseur, pour une durée de vie prolongée.

SYSTÈMES DE COMMANDE & CONFORT

- Les confortables commandes d'avancement (ICC) sont conçues pour la commodité de l'utilisateur et peuvent être utilisées d'une seule main.

ACCESSORIES

- Kit de paillage 81 cm à éjection latérale



Un démarreur électrique est disponible sur le modèle de 81 cm pour plus de confort.



Voyant pour un réglage rapide de la hauteur de coupe résultant en une tonte égale.



Les commandes ICC (Integrated Comfort Controls) sont actionnées par le pouce, il n'est donc plus nécessaire de lâcher le guidon pour régler la vitesse ou la direction. La commande tellement facile ne requiert qu'une main !



Le levier de réglage rapide facilite l'ajustement de la hauteur de coupe.

Modèle

HCKAV16E32CE

Moteur

16 CV* Kawasaki V-Twin
Moteur à essence à refroidissement par air

Plateau de coupe

81 cm - 32" • Ejection latérale,
mulching en option

HCKAV16E32RDCE

16 CV* Kawasaki V-Twin
Moteur à essence à refroidissement par air

81 cm - 32" •
Éjection arrière

8,8 km/h

VITESSE
DE DÉPLACEMENT

* Données Kawasaki



Go The Extra Yard.™





TABLEAU DE PRODUCTIVITÉ

Hectares par heure:

1 hectare = 10.000 m²

Rendement de 80% pour une utilisation moyenne avec virages, parterres, etc.

| Rendement Largeur de coupe cm | 80% | | 100% | | 80% | | 100% | | 80% | | 100% | | 80% | | 100% | | 80% | | 100% | |
|----------------------------------|------|------|------|------|------|------|------|------|------|------|------|------|------|------|------|------|------|------|------|------|
| | 81 | 81 | 81 | 91 | 112 | 112 | 122 | 122 | 132 | 132 | 155 | 155 | 183 | 183 | 183 | 183 | 183 | 183 | 183 | 183 |
| Vitesse km/h | | | | | | | | | | | | | | | | | | | | |
| KM | | | | | | | | | | | | | | | | | | | | |
| 6.0 | 0.39 | 0.49 | 0.44 | 0.55 | 0.54 | 0.67 | 0.59 | 0.73 | 0.63 | 0.79 | 0.74 | 0.93 | 0.88 | 1.10 | 0.93 | 0.88 | 1.10 | 0.93 | 0.88 | 1.10 |
| 6.5 | 0.42 | 0.53 | 0.47 | 0.59 | 0.58 | 0.73 | 0.63 | 0.79 | 0.69 | 0.86 | 0.81 | 1.01 | 0.95 | 1.19 | 1.01 | 0.95 | 1.19 | 1.01 | 0.95 | 1.19 |
| 7.0 | 0.45 | 0.57 | 0.51 | 0.64 | 0.63 | 0.78 | 0.68 | 0.85 | 0.74 | 0.92 | 0.87 | 1.09 | 1.02 | 1.28 | 1.09 | 1.02 | 1.28 | 1.09 | 1.02 | 1.28 |
| 7.5 | 0.49 | 0.61 | 0.55 | 0.68 | 0.67 | 0.84 | 0.73 | 0.92 | 0.79 | 0.99 | 0.93 | 1.16 | 1.10 | 1.37 | 1.16 | 1.10 | 1.37 | 1.16 | 1.10 | 1.37 |
| 8.0 | 0.52 | 0.65 | 0.58 | 0.73 | 0.72 | 0.90 | 0.78 | 0.98 | 0.84 | 1.06 | 0.99 | 1.24 | 1.17 | 1.46 | 1.24 | 1.17 | 1.46 | 1.24 | 1.17 | 1.46 |
| 8.5 | 0.55 | 0.69 | 0.62 | 0.77 | 0.76 | 0.95 | 0.83 | 1.04 | 0.90 | 1.12 | 1.05 | 1.32 | 1.24 | 1.56 | 1.32 | 1.24 | 1.56 | 1.32 | 1.24 | 1.56 |
| 9.0 | 0.58 | 0.73 | 0.66 | 0.82 | 0.81 | 1.01 | 0.88 | 1.10 | 0.95 | 1.19 | 1.12 | 1.40 | 1.32 | 1.65 | 1.40 | 1.32 | 1.65 | 1.40 | 1.32 | 1.65 |
| 9.5 | 0.62 | 0.77 | 0.69 | 0.86 | 0.85 | 1.06 | 0.93 | 1.16 | 1.00 | 1.25 | 1.18 | 1.47 | 1.39 | 1.74 | 1.47 | 1.39 | 1.74 | 1.47 | 1.39 | 1.74 |
| 10.0 | 0.65 | 0.81 | 0.73 | 0.91 | 0.90 | 1.12 | 0.98 | 1.22 | 1.06 | 1.32 | 1.24 | 1.55 | 1.46 | 1.83 | 1.55 | 1.46 | 1.83 | 1.55 | 1.46 | 1.83 |
| 10.5 | 0.68 | 0.85 | 0.76 | 0.96 | 0.94 | 1.18 | 1.02 | 1.28 | 1.11 | 1.39 | 1.30 | 1.63 | 1.54 | 1.92 | 1.63 | 1.54 | 1.92 | 1.63 | 1.54 | 1.92 |
| 11.0 | 0.71 | 0.89 | 0.80 | 1.00 | 0.99 | 1.23 | 1.07 | 1.34 | 1.16 | 1.45 | 1.36 | 1.71 | 1.61 | 2.01 | 1.71 | 1.61 | 2.01 | 1.71 | 1.61 | 2.01 |
| 11.5 | 0.75 | 0.93 | 0.84 | 1.05 | 1.03 | 1.29 | 1.12 | 1.40 | 1.21 | 1.52 | 1.43 | 1.78 | 1.68 | 2.10 | 1.78 | 1.68 | 2.10 | 1.78 | 1.68 | 2.10 |
| 12.0 | 0.78 | 0.97 | 0.87 | 1.09 | 1.08 | 1.34 | 1.17 | 1.46 | 1.27 | 1.58 | 1.49 | 1.86 | 1.76 | 2.20 | 1.86 | 1.76 | 2.20 | 1.86 | 1.76 | 2.20 |
| 12.5 | 0.81 | 1.01 | 0.91 | 1.14 | 1.12 | 1.40 | 1.22 | 1.53 | 1.32 | 1.65 | 1.55 | 1.94 | 1.83 | 2.29 | 1.94 | 1.83 | 2.29 | 1.94 | 1.83 | 2.29 |
| 13.0 | 0.84 | 1.05 | 0.95 | 1.18 | 1.16 | 1.46 | 1.27 | 1.59 | 1.37 | 1.72 | 1.61 | 2.02 | 1.90 | 2.38 | 2.02 | 1.90 | 2.38 | 2.02 | 1.90 | 2.38 |
| 13.5 | 0.87 | 1.09 | 0.98 | 1.23 | 1.21 | 1.51 | 1.32 | 1.65 | 1.43 | 1.78 | 1.67 | 2.09 | 1.98 | 2.47 | 2.09 | 1.98 | 2.47 | 2.09 | 1.98 | 2.47 |
| 14.0 | 0.91 | 1.13 | 1.02 | 1.27 | 1.25 | 1.57 | 1.37 | 1.71 | 1.48 | 1.85 | 1.74 | 2.17 | 2.05 | 2.56 | 2.17 | 2.05 | 2.56 | 2.17 | 2.05 | 2.56 |
| 14.5 | 0.94 | 1.17 | 1.06 | 1.32 | 1.30 | 1.62 | 1.42 | 1.77 | 1.53 | 1.91 | 1.80 | 2.25 | 2.12 | 2.65 | 2.25 | 2.12 | 2.65 | 2.25 | 2.12 | 2.65 |
| 15.0 | 0.97 | 1.22 | 1.09 | 1.37 | 1.34 | 1.68 | 1.46 | 1.83 | 1.58 | 1.98 | 1.86 | 2.33 | 2.20 | 2.75 | 2.33 | 2.20 | 2.75 | 2.33 | 2.20 | 2.75 |
| 15.5 | 1.00 | 1.26 | 1.13 | 1.41 | 1.39 | 1.74 | 1.51 | 1.89 | 1.64 | 2.05 | 1.92 | 2.40 | 2.27 | 2.84 | 2.40 | 2.27 | 2.84 | 2.40 | 2.27 | 2.84 |
| 16.0 | 1.04 | 1.30 | 1.16 | 1.46 | 1.43 | 1.79 | 1.56 | 1.95 | 1.69 | 2.11 | 1.98 | 2.48 | 2.34 | 2.93 | 2.48 | 2.34 | 2.93 | 2.48 | 2.34 | 2.93 |
| 16.5 | 1.07 | 1.34 | 1.20 | 1.50 | 1.48 | 1.85 | 1.61 | 2.01 | 1.74 | 2.18 | 2.05 | 2.56 | 2.42 | 3.02 | 2.56 | 2.42 | 3.02 | 2.56 | 2.42 | 3.02 |
| 17.0 | 1.10 | 1.38 | 1.24 | 1.55 | 1.52 | 1.90 | 1.66 | 2.07 | 1.80 | 2.24 | 2.11 | 2.64 | 2.49 | 3.11 | 2.64 | 2.49 | 3.11 | 2.64 | 2.49 | 3.11 |
| 17.5 | 1.13 | 1.42 | 1.27 | 1.59 | 1.57 | 1.96 | 1.71 | 2.14 | 1.85 | 2.31 | 2.17 | 2.71 | 2.56 | 3.20 | 2.71 | 2.56 | 3.20 | 2.71 | 2.56 | 3.20 |
| 18.0 | 1.17 | 1.46 | 1.31 | 1.64 | 1.61 | 2.02 | 1.76 | 2.20 | 1.90 | 2.38 | 2.23 | 2.79 | 2.64 | 3.29 | 2.79 | 2.64 | 3.29 | 2.79 | 2.64 | 3.29 |
| 18.5 | 1.20 | 1.50 | 1.35 | 1.68 | 1.66 | 2.07 | 1.81 | 2.26 | 1.95 | 2.44 | 2.29 | 2.87 | 2.71 | 3.39 | 2.87 | 2.71 | 3.39 | 2.87 | 2.71 | 3.39 |
| 19.0 | 1.23 | 1.54 | 1.38 | 1.73 | 1.70 | 2.13 | 1.85 | 2.32 | 2.01 | 2.51 | 2.36 | 2.95 | 2.78 | 3.48 | 2.95 | 2.78 | 3.48 | 2.95 | 2.78 | 3.48 |

ZERO-TURNS SPEC CHART



| | IS® 5100Z | IS® 5100Z | IS® 5100Z |
|--|--|--|--|
| | IS5100ZC33D61RDCE | IS5100ZC33D72CE | IS5100ZC33D72RDCE |
| MOTEUR | | | |
| Marque | Moteur diesel à refroidissement par liquide Caterpillar | Moteur diesel à refroidissement par liquide Caterpillar | Moteur diesel à refroidissement par liquide Caterpillar |
| Puissance | 33.5-cv | 33.5-cv | 33.5-cv |
| Embrayage des lames | Électrique | Électrique | Électrique |
| Cylindres | 3, Diesel | 3, Diesel | 3, Diesel |
| Démarrage | Électrique | Électrique | Électrique |
| Réserve de carburant | 56.8 | 56.8 | 56.8 |
| TONDEUSE | | | |
| Largeur de coupe (cm / in.) | 155 / 61 Éjection Arrière iCD™ | 183 / 72 Éjection Latérale iCD™ | 183 / 72 Éjection Arrière iCD™ |
| Hauteur de coupe (cm) | 3.8 - 15.2 cm | 3.8 - 15.2 cm | 3.8 - 15.2 cm |
| Construction du plateau de coupe | 3.4 mm, façonnés, tôle sup. double, doubles bords, latéraux renforcés, coins soudés par recouvrement | 4.6 mm. façonnés, tôle sup. double, doubles bords, latéraux renforcés, coins soudés par recouvrement | 4.6 mm. façonnés, tôle sup. double, doubles bords, latéraux renforcés, coins soudés par recouvrement |
| Palier de lame | Type Hercules, avec graisseur | Type Hercules, avec graisseur | Type Hercules, avec graisseur |
| Système de levage du plateau | Levage hydraulique et par pédale | Levage hydraulique et par pédale | Levage hydraulique et par pédale |
| TRACTION | | | |
| Suspension | 4 roues | 4 roues | 4 roues |
| Transmission | Pompes Hydro Gear et monteurs de roues Parker | Pompes Hydro Gear et monteurs de roues Parker | Pompes Hydro Gear et monteurs de roues Parker |
| Abres de roues motrices | 1.25" / 3.2 cm coniques | 1.25" / 3.2 cm coniques | 1.25" / 3.2 cm coniques |
| Roues motrice (in.) | 26 x 12 - 12 (4 plis) | 26 x 12 - 12 (4 plis) | 26 x 12 - 12 (4 plis) |
| Roues pivotantes (in.) | 13 x 6.5 - 4 (4 plis) | 13 x 6.5 - 4 (4 plis) | 13 x 6.5 - 4 (4 plis) |
| VITESSE DE DEPLACEMENT | | | |
| Vitesse - avant (km/h) | 0 - 19.3 | 0 - 19.3 | 0 - 19.3 |
| Vitesse - arrière (km/h) | 0 - 9.6 | 0 - 9.6 | 0 - 9.6 |
| DIMENSIONS | | | |
| Largeur de coupe (cm) | 155 | 183 | 183 |
| Longueur hors-tout (cm) | 225 | 225 | 225 |
| Largeur hors-tout, déflecteur relevé (cm) | 160 | 189 | 189 |
| Largeur hors-tout, déflecteur baissé (cm) | 188 | 218 | 218 |
| Poids à vide (kgs) | 853 | 899 | 899 |
| SYSTÈMES DE COMMANDE & CONFORT | | | |
| Siège premium | De série | De série | De série |
| Système de protection contre le retournement agréé | De série | De série | De série |
| Instrumentation | Indicateur de niveau de carburant pour chaque réservoir. Indicateur visuel de température d'eau et de pression d'huile. Compteur horaire. | Indicateur de niveau de carburant pour chaque réservoir. Indicateur visuel de température d'eau et de pression d'huile. Compteur horaire. | Indicateur de niveau de carburant pour chaque réservoir. Indicateur visuel de température d'eau et de pression d'huile. Compteur horaire. |
| Commandes / Groupe de sécurité | Disjoncteur de sécurité moteur activé par le siège, contacteur de sécurité de l'embrayage, circuit de sécurité neutre et frein de stationnement. | Disjoncteur de sécurité moteur activé par le siège, contacteur de sécurité de l'embrayage, circuit de sécurité neutre et frein de stationnement. | Disjoncteur de sécurité moteur activé par le siège, contacteur de sécurité de l'embrayage, circuit de sécurité neutre et frein de stationnement. |
| Frein de stationnement | À disque | À disque | À disque |
| Accessori | Kit de paillage de série | Kit de paillage optionnel | Kit de paillage de série |
| GARANTIE | | | |
| Moteur | Garantie du fabricant 2 ans | | |
| Transmission | Garantie du fabricant 2 ans | | |
| Reste de la machine | Usage commercial 2 ans, d'un bout-à-l'autre de la machine, pièces et main-d'oeuvre, hors courroies, lames, pneus et garniture de frein. | | |

ZERO-TURNS SPEC CHART



| | IS® 2500Z | IS® 2500Z | IS® 2500Z | IS® 2500Z |
|--|--|--|--|--|
| Nom modèle | IS2500ZY24D52CE | IS2500ZY24D52RDCE | IS2500ZY24D61CE | IS2500ZY24D61RDCE |
| MOTEUR | | | | |
| Marque | Moteur diesel à refroidissement par liquide Yanmar | Moteur diesel à refroidissement par liquide Yanmar | Moteur diesel à refroidissement par liquide Yanmar | Moteur diesel à refroidissement par liquide Yanmar |
| Puissance | 24-cv | 24-cv | 24-cv | 24-cv |
| Embrayage des lames | Électrique | Électrique | Électrique | Électrique |
| Cylindres | 3, Diesel | 3, Diesel | 3, Diesel | 3, Diesel |
| Démarrage | Électrique | Électrique | Électrique | Électrique |
| Réserve de carburant | 42 | 42 | 42 | 42 |
| TONDEUSE | | | | |
| Largeur de coupe (cm / in.) | 132 / 52 Éjection Latérale iCD™ | 132 / 52 Éjection Arrière iCD™ | 155 / 61 Éjection Latérale iCD™ | 155 / 61 Éjection Arrière iCD™ |
| Hauteur de coupe (cm) | 3.8 - 12.7 cm | 3.8 - 12.7 cm | 3.8 - 12.7 cm | 3.8 - 12.7 cm |
| Construction du plateau de coupe | 3.4 mm façonnés, tôle sup. double, doubles bords, latéraux renforcés, coins soudés par recouvrement | 3.4 mm façonnés, tôle sup. double, doubles bords, latéraux renforcés, coins soudés par recouvrement | 3.4 mm façonnés, tôle sup. double, doubles bords, latéraux renforcés, coins soudés par recouvrement | 3.4 mm façonnés, tôle sup. double, doubles bords, latéraux renforcés, coins soudés par recouvrement |
| Palier de lame | Aluminium avec graisseur | Aluminium avec graisseur | Pivots en fonte de fer | Pivots en fonte de fer |
| Système de levage du plateau | Levage par pédale | Levage par pédale | Levage par pédale | Levage par pédale |
| TRACTION | | | | |
| Suspension | 4 roues | 4 roues | 4 roues | 4 roues |
| Transmission | Pompes et monteurs de roues Hydro Gear | Pompes et monteurs de roues Hydro Gear | Pompes et monteurs de roues Hydro Gear | Pompes et monteurs de roues Hydro Gear |
| Abres de roues motrices | 1.25" / 3.2 coniques | 1.25" / 3.2 coniques | 1.25" / 3.2 coniques | 1.25" / 3.2 coniques |
| Roues motrice (in.) | 22 x 11 - 10 (4 plis) | 22 x 11 - 10 (4 plis) | 22 x 11 - 10 (4 plis) | 22 x 11 - 10 (4 plis) |
| Roues pivotantes (in.) | 13 x 5 - 4 (4 plis) | 13 x 5 - 4 (4 plis) | 13 x 5 - 4 (4 plis) | 13 x 5 - 4 (4 plis) |
| VITESSE DE DEPLACEMENT | | | | |
| Vitesse - avant (km/h) | 0 - 16.0 | 0 - 16.0 | 0 - 16.0 | 0 - 16.0 |
| Vitesse - arrière (km/h) | 0 - 8.0 | 0 - 8.0 | 0 - 8.0 | 0 - 8.0 |
| DIMENSIONS | | | | |
| Largeur de coupe (cm) | 132 | 132 | 155 | 155 |
| Longueur hors-tout (cm) | 211 | 211 | 211 | 211 |
| Largeur hors-tout, déflecteur relevé (cm) | 137 | 137 | 160 | 160 |
| Largeur hors-tout, déflecteur baissé (cm) | 162 | 162 | 188 | 188 |
| Poids à vide (kgs) | 658 | 658 | 693 | 693 |
| SYSTÈMES DE COMMANDE & CONFORT | | | | |
| Siège premium | De série | De série | De série | De série |
| Système de protection contre le retournement agréé | De série | De série | De série | De série |
| Instrumentation | Compteur horaire. Indicateur du niveau de carburant et de la température de l'eau. | Compteur horaire. Indicateur du niveau de carburant et de la température de l'eau. | Compteur horaire. Indicateur du niveau de carburant et de la température de l'eau. | Compteur horaire. Indicateur du niveau de carburant et de la température de l'eau. |
| Commandes / Groupe de sécurité | Disjoncteur de sécurité moteur activé par le siège, contacteur de sécurité de l'embrayage, circuit de sécurité neutre et frein de stationnement. | Disjoncteur de sécurité moteur activé par le siège, contacteur de sécurité de l'embrayage, circuit de sécurité neutre et frein de stationnement. | Disjoncteur de sécurité moteur activé par le siège, contacteur de sécurité de l'embrayage, circuit de sécurité neutre et frein de stationnement. | Disjoncteur de sécurité moteur activé par le siège, contacteur de sécurité de l'embrayage, circuit de sécurité neutre et frein de stationnement. |
| Frein de stationnement | À tambour | À tambour | À tambour | À tambour |
| Accessori | Kit de paillage optionnel | Kit de paillage de série | Kit de paillage optionnel | Kit de paillage de série |
| GARANTIE | | | | |
| Moteur | Garantie du fabricant 2 ans | | | |
| Transmission | Garantie du fabricant 2 ans | | | |
| Reste de la machine | Usage commercial 2 ans, d'un bout-à-l'autre de la machine, pièces et main-d'oeuvre, hors courroies, lames, pneus et garniture de frein. | | | |

ZERO-TURNS SPEC CHART



| | IS® 1500Z | IS® 1500Z | IS® 1500ZX |
|--|--|--|--|
| Nom modèle | IS1500ZKAV2044CE | IS1500ZKAV2044RDCE | IS1500ZXKAV2652RDCE |
| MOTEUR | | | |
| Marque | Moteur à essence à refroidissement par air Kawasaki | Moteur à essence à refroidissement par air Kawasaki | Moteur à essence à refroidissement par air Kawasaki |
| Puissance | 20-cv | 20-cv | 26-cv |
| Embrayage des lames | Électrique | Électrique | Électrique |
| Cylindres | 2, V-Twin | 2, V-Twin | 2, V-Twin |
| Démarrage | Électrique | Électrique | Électrique |
| Réserve de carburant | 25 | 25 | 25 |
| TONDEUSE | | | |
| Largeur de coupe (cm / in.) | 112 / 44 Éjection Latérale | 112 / 44 Éjection Arrière | 132 / 52 Éjection Arrière iCD™ |
| Hauteur de coupe (cm) | 3.8 - 12.7 cm | 3.8 - 12.7 cm | 3.8 - 12.7 cm |
| Construction du plateau de coupe | 3.4 mm façonnés, tôle sup. double, doubles bords, latéraux renforcés, coins soudés par recouvrement | 3.4 mm façonnés, tôle sup. double, doubles bords, latéraux renforcés, coins soudés par recouvrement | 3.4 mm façonnés, tôle sup. double, doubles bords, latéraux renforcés, coins soudés par recouvrement |
| Palier de lame | Aluminium avec graisseur | Aluminium avec graisseur | Aluminium avec graisseur |
| Système de levage du plateau | Levage par pédale | Levage par pédale | Levage par pédale |
| TRACTION | | | |
| Suspension | 4 roues | 4 roues | 4 roues |
| Transmission | Pompes et monteurs de roues Hydro Gear | Pompes et monteurs de roues Hydro Gear | Pompes et monteurs de roues Hydro Gear |
| Abres de roues motrices | 1.25"/ 3.2 cm coniques | 1.25"/ 3.2 cm coniques | 1.25"/ 3.2 cm coniques |
| Roues motrice (in.) | 22 x 10 - 10 (4 plis) | 22 x 10 - 10 (4 plis) | 22 x 10 - 10 (4 plis) |
| Roues pivotantes (in.) | 13 x 5 - 4 (4 plis) | 13 x 5 - 4 (4 plis) | 13 x 5 - 4 (4 plis) |
| VITESSE DE DEPLACEMENT | | | |
| Vitesse - avant (km/h) | 0 - 16.0 | 0 - 16.0 | 0 - 16.0 |
| Vitesse - arrière (km/h) | 0 - 8.0 | 0 - 8.0 | 0 - 8.0 |
| DIMENSIONS | | | |
| Largeur de coupe (cm) | 112 | 112 | 132 |
| Longueur hors-tout (cm) | 205 | 205 | 205 |
| Largeur hors-tout, déflecteur relevé (cm) | 119 | 119 | 148 |
| Largeur hors-tout, déflecteur baissé (cm) | 134 | 134 | 163 |
| Poids à vide (kgs) | 465 | 465 | 494 |
| SYSTÈMES DE COMMANDE & CONFORT | | | |
| Siège premium | De série | De série | De série |
| Système de protection contre le retournement agréé | De série | De série | De série |
| Instrumentation | Compteur horaire. Indicateur du niveau de carburant. | Compteur horaire. Indicateur du niveau de carburant. | Compteur horaire. Indicateur du niveau de carburant. |
| Commandes / Groupe de sécurité | Disjoncteur de sécurité moteur activé par le siège, contacteur de sécurité de l'embrayage, circuit de sécurité neutre et frein de stationnement. | Disjoncteur de sécurité moteur activé par le siège, contacteur de sécurité de l'embrayage, circuit de sécurité neutre et frein de stationnement. | Disjoncteur de sécurité moteur activé par le siège, contacteur de sécurité de l'embrayage, circuit de sécurité neutre et frein de stationnement. |
| Frein de stationnement | À tambour | À tambour | À tambour |
| Accessori | Kit de paillage optionnel | Kit de paillage de série | Kit de paillage de série |
| GARANTIE | | | |
| Moteur | Garantie du fabricant 2 ans | | |
| Transmission | Garantie du fabricant 2 ans | | |
| Reste de la machine | Usage commercial 2 ans, d'un bout-à-l'autre de la machine, pièces et main-d'oeuvre, hors courroies, lames, pneus et garniture de frein. | | |

ZERO-TURNS SPEC CHART



F800X

EVOLUTION™

| Nom modèle | F800XY30D61CE | EVKAV19E36CE |
|--|--|--|
| MOTEUR | | |
| Marque | Moteur diesel à refroidissement par liquide Yanmar | Moteur à essence à refroidissement par air Kawasaki |
| Puissance | 30-cv | 19-cv |
| Embrayage des lames | Électrique | Électrique |
| Cylindres | 3, Diesel | 2, V-Twin |
| Démarrage | Électrique | Électrique |
| Réserve de carburant | 54 | 25 |
| TONDEUSE | | |
| Largeur de coupe (cm / in.) | 155 / 61 Éjection Latérale | 91 / 36 Éjection Latérale |
| Hauteur de coupe (cm) | 3.8-12.7 cm | 3.8 - 10.6 cm |
| Construction du plateau de coupe | 3.4 mm façonnés, tôle sup. double, doubles bords, latéraux renforcés, coins soudés par recouvrement | 3.4 mm façonnés, tôle sup. double, doubles bords, latéraux renforcés, coins soudés par recouvrement |
| Palier de lame | Pivots graissables en fonte de fer | Aluminium avec graisseur |
| Système de levage du plateau | Levage électrique et par pédale | Commande par levier |
| TRACTION | | |
| Suspension | N.D. | Platte forme entièrement suspendue |
| Transmission | Pompes et monteurs de roues Hydro Gear | Pompes et monteurs de roues Hydro Gear |
| Abres de roues motrices | 1.25" / 3.2 cm coniques | 1" / 2.5 cm coniques |
| Roues motrice (in.) | 24 x 12 - 12 (4 plis) | 18 x 8.5 - 10 (4 plis) |
| Roues pivotantes (in.) | 13 x 6.5 - 4 (4 plis) Arrière; 11 x 4 - 4 (4 plis) Avant | 12 x 4 - 4 (4 plis) |
| VITESSE DE DEPLACEMENT | | |
| Vitesse - avant (km/h) | 0-16.0 | 0-12.0 |
| Vitesse - arrière (km/h) | 0-8.0 | 0-6.0 |
| DIMENSIONS | | |
| Largeur de coupe (cm) | 155 | 91 |
| Longueur hors-tout (cm) | 283 | 157 |
| Largeur hors-tout, déflecteur relevé (cm) | 161 | 93 |
| Largeur hors-tout, déflecteur baissé (cm) | 190 | 125 |
| Poids à vide (kgs) | 686 | 388 |
| SYSTÈMES DE COMMANDE & CONFORT | | |
| Siège premium | De série | De série |
| Système de protection contre le retournement agréé | De série | N.D. |
| Instrumentation | Compteur d'heure. | Compteur d'heure. |
| Commandes / Groupe de sécurité | Disjoncteur de sécurité moteur activé par le siège, contacteur de sécurité de l'embrayage, circuit de sécurité neutre et frein de stationnement. | Disjoncteur de sécurité moteur activé par le siège, contacteur de sécurité de l'embrayage, circuit de sécurité neutre et frein de stationnement. |
| Frein de stationnement | À disque | À tambour |
| Accessori | Kit de paillage optionnel Fraise à neige. Balayeuse Cabine protégeant contre les intempéries. | Kit de paillage optionnel Bac de Ramassage. |
| GARANTIE | | |
| Moteur | Garantie du fabricant 2 ans | |
| Transmission | Garantie du fabricant 2 ans | |
| Reste de la machine | Usage commercial 2 ans, d'un bout-à-l'autre de la machine, pièces et main-d'oeuvre, hors courroies, lames, pneus et garniture de frein. | |

WALK-BEHINDS SPEC CHART



Comfort Control™ DD

Comfort Control™ DD

| Nom modèle | CCWKAV20E48RDCE | CCWKAV26E52RDCE |
|--|---|--|
| MOTEUR | | |
| Marque | Moteur à essence à refroidissement par air Kawasaki | Moteur à essence à refroidissement par air Kawasaki |
| Puissance | 20-cv | 26-cv |
| Embrayage des lames | Électrique | Électrique |
| Cylindres | 2, V-Twin | 2, V-Twin |
| Démarrage | Lanceur manuel, Électrique | Lanceur manuel, Électrique |
| Réserve de carburant | 19 | 19 |
| TONDEUSE | | |
| Largeur de coupe (cm / in.) | 122 / 48 Éjection Arrière | 132 / 52 Éjection Arrière |
| Hauteur de coupe (cm) | 4.4 - 12.0 | 4.4 - 12.0 |
| Construction du plateau de coupe | 3.4 mm façonnés, tôle sup. double, doubles bords, latéraux renforcés, coins soudés par recouvrement | 3.4 mm façonnés, tôle sup. double, doubles bords, latéraux renforcés, coins soudés par recouvrement |
| Palier de lame | Aluminium avec graisseur | Aluminium avec graisseur |
| TRACTION | | |
| Suspension | N.D. | N.D. |
| Transmission | Transmission hydrostatique à 2 moteurs | Transmission hydrostatique à 2 moteurs |
| Abres de roues motrices | 1" / 2.5 cm coniques | 1" / 2.5 cm coniques |
| Roues motrice (in.) | 18 x 8.5 - 8 (4 plis) | 18 x 8.5 - 8 (4 plis) |
| Roues pivotantes (in.) | 9 x 3.5 - 4 | 9 x 3.5 - 4 |
| VITESSE DE DEPLACEMENT | | |
| Vitesse - avant (km/h) | 0 - 9.6 | 0 - 9.6 |
| Vitesse - arrière (km/h) | 0 - 3.2 | 0 - 3.2 |
| DIMENSIONS | | |
| Largeur de coupe (cm) | 122 | 132 |
| Longueur hors-tout (cm) | 198 | 198 |
| Largeur hors-tout, déflecteur relevé (cm) | 129 | 139 |
| Largeur hors-tout, déflecteur baissé (cm) | 154 | 164 |
| Poids à vide (kgs) | 295 | 310 |
| SYSTÈMES DE COMMANDE & CONFORT | | |
| Siège premium | N.D. | N.D. |
| Système de protection contre le retournement agréé | N.D. | N.D. |
| Instrumentation | N.D. | N.D. |
| Commandes / Groupe de sécurité | Levier de contrôles centralisés avec commando séparées gauche et droite. Position neutre au pied. | Levier de contrôles centralisés avec commando séparées gauche et droite. Position neutre au pied. |
| Frein de stationnement | Interne à la transmission | Interne à la transmission |
| Accessori | N.D. | N.D. |
| GARANTIE | | |
| Moteur | Garantie du fabricant 2 ans | |
| Transmission | Garantie du fabricant 2 ans | |
| Reste de la machine | Usage commercial 2 ans, d'un bout-à-l'autre de la machine, pièces et main-d'oeuvre, hors courroies, lames, pneus et garniture de frein. | |

WALK-BEHINDS SPEC CHART



| | Comfort Control™ DD | Comfort Control™ DD | HydroCut™ | HydroCut™ |
|--|---|---|--|--|
| Nom modèle | CCWKAV16E36CE | CCWKAV16E36RDCE | HCKAV16E32CE | HCKAV16E32RDCE |
| MOTEUR | | | | |
| Marque | Moteur à essence à refroidissement par air Kawasaki | Moteur à essence à refroidissement par air Kawasaki | Moteur à essence à refroidissement par air Kawasaki | Moteur à essence à refroidissement par air Kawasaki |
| Puissance | 16-cv | 16-cv | 16-cv | 16-cv |
| Embrayage des lames | Électrique | Électrique | Électrique | Électrique |
| Cylindres | 2, V-Twin | 2, V-Twin | 2, V-Twin | 2, V-Twin |
| Démarrage | Lanceur manuel, Électrique | Lanceur manuel, Électrique | Électrique | Électrique |
| Réserve de carburant | 19 | 19 | 15 | 15 |
| TONDEUSE | | | | |
| Largeur de coupe (cm / in.) | 91 / 36 Éjection Latérale | 91 / 36 Éjection Arrière | 81 / 32 Éjection Latérale | 81 / 32 Éjection Arrière |
| Hauteur de coupe (cm) | 4.4 - 12.0 | 4.4 - 12.0 | 3.8 - 11.5 | 3.8 - 11.5 |
| Construction du plateau de coupe | 3.4 mm façonnés, tôle sup. double, doubles bords, latéraux renforcés, coins soudés par recouvrement | 3.4 mm façonnés, tôle sup. double, doubles bords, latéraux renforcés, coins soudés par recouvrement | 3.4 mm façonnés, tôle sup. double, doubles bords, latéraux renforcés, coins soudés par recouvrement | 3.4 mm façonnés, tôle sup. double, doubles bords, latéraux renforcés, coins soudés par recouvrement |
| Palier de lame | Aluminium avec graisseur | Aluminium avec graisseur | Aluminium avec graisseur | Aluminium avec graisseur |
| TRACTION | | | | |
| Suspension | N.D. | N.D. | N.D. | N.D. |
| Transmission | Transmission hydrostatique à 2 moteurs | Transmission hydrostatique à 2 moteurs | Transmission hydrostatique mono-moteur | Transmission hydrostatique mono-moteur |
| Abres de roues motrices | 1" / 2.5 cm coniques | 1" / 2.5 cm coniques | 0.75" / 1.9 cm axe | 0.75" / 1.9 cm axe |
| Roues motrice (in.) | 20 x 7.0 - 10 (4 plis) | 20 x 7.0 - 10 (4 plis) | 16 x 6.5 - 8 (4 plis) | 16 x 6.5 - 8 (4 plis) |
| Roues pivotantes (in.) | 11 x 4.0 - 5 | 11 x 4.0 - 5 | 9 x 3.5 - 4 | 9 x 3.5 - 4 |
| VITESSE DE DEPLACEMENT | | | | |
| Vitesse - avant (km/h) | 0-9.6 | 0-9.6 | 0-8.8 | 0-8.8 |
| Vitesse - arrière (km/h) | 0-3.2 | 0-3.2 | 0-3.2 | 0-3.2 |
| DIMENSIONS | | | | |
| Largeur de coupe (cm) | 91 | 91 | 81 | 81 |
| Longueur hors-tout (cm) | 198 | 198 | 192 | 192 |
| Largeur hors-tout, déflecteur relevé (cm) | 98 | 98 | 95 | 95 |
| Largeur hors-tout, déflecteur baissé (cm) | 123 | 123 | 111 | 111 |
| Poids à vide (kgs) | 268 | 268 | 158 | 158 |
| SYSTÈMES DE COMMANDE & CONFORT | | | | |
| Siège premium | N.D. | N.D. | N.D. | N.D. |
| Système de protection contre le retournement agréé | N.D. | N.D. | N.D. | N.D. |
| Instrumentation | N.D. | N.D. | N.D. | N.D. |
| Commandes / Groupe de sécurité | Levier de contrôles centralisés avec commando séparées gauche et droite. Position neutre au pied. | Levier de contrôles centralisés avec commando séparées gauche et droite. Position neutre au pied. | Commandes confortables de vitesse et de direction avec contrôle de présence de l'opérateur. I.C.C. - Integrated Comfort Controls (commandes de confort intégrées). | Commandes confortables de vitesse et de direction avec contrôle de présence de l'opérateur. I.C.C. - Integrated Comfort Controls (commandes de confort intégrées). |
| Frein de stationnement | Interne à la transmission | Interne à la transmission | Interne à la transmission | Interne à la transmission |
| Accessori | Kit de paillage optionnel | N.D. | Kit de paillage optionnel | N.D. |
| GARANTIE | | | | |
| Moteur | Garantie du fabricant 2 ans | | | |
| Transmission | Garantie du fabricant 2 ans | | | |
| Reste de la machine | Usage commercial 2 ans, d'un bout-à-l'autre de la machine, pièces et main-d'oeuvre, hors courroies, lames, pneus et garniture de frein. | | | |



Distribué par:

FRANCE

PAGET FRANCE SAS
100 rue condorcet
Parc technologique isle d'abeau nord
38090 VAUX MILIEU / FRANCE
Tel/phone: 00 33 (0) 4 74 99 91 91
Fax: 00 33 (0) 4 74 99 91 90
www.paget-france.fr

BELGIQUE

SA HILAIRE VAN DER HAEGHE
Boomssteenweg 174
2610 Wilrijk - Antwerpen
Tel.: 00 32 (0) 3 821 0830
Fax.: 00 32 (0) 3 821 0883
E-mail: garden@vanderhaeghe.be
www.vanderhaeghe.be

Votre revendeur local:

www.FerrisIndustries.com

Certains modèles et accessoires présents dans ce catalogue peuvent ne pas être disponibles pour certains marchés.
Contactez votre revendeur pour connaître la disponibilité des matériels dans votre pays.

BRIGGS&STRATTON

P.O. BOX 12 • 6040 AA ROERMOND • THE NETHERLANDS
TEL. +31 (0)475 40 83 83 • FAX. +31 (0)475 40 83 84
WWW.BRIGGSANDSTRATTON.COM
INFO@BASCO.NL

2011 © Briggs & Stratton Corporation. Nous réservons le droit d'arrêter la production de certains modèles ou de modifier les spécifications sans avis préalable. Tous droits réservés.



Commercial Mower Specialist

Part nr. 01/2011 EUR FR